



# VII Congresso Internacional de Contabilidade, Custos e Qualidade do Gasto no Setor Público 2017

Mensuração de Políticas Públicas: Casos Práticos

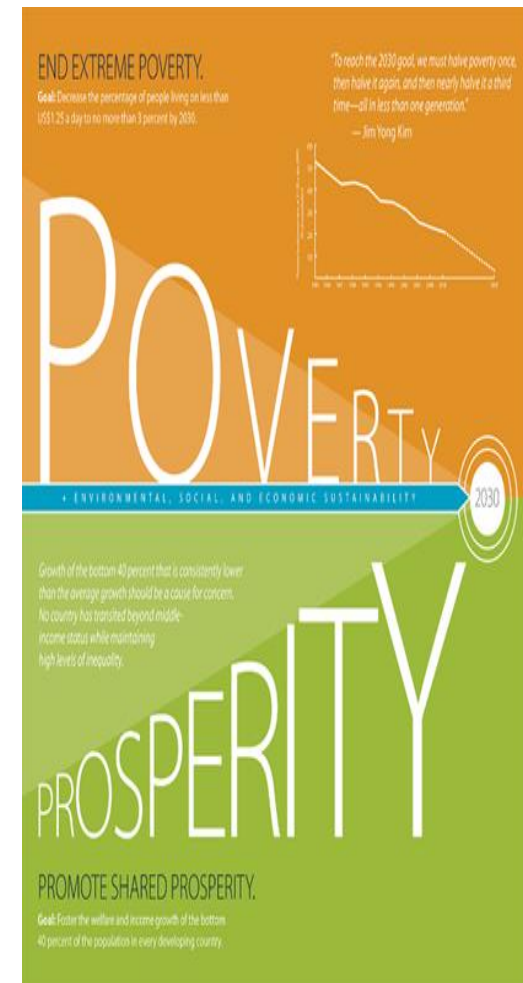
Natal, Rio Grande do Norte,  
16 de outubro, 2017

Miguel-Santiago Oliveira  
Banco Mundial

# AGENDA



- *PORQUÊ USAMOS EVIDENCIAS PARA O SETOR PÚBLICO*
- *ELABORAÇÃO DE POLÍTICAS BASEADAS EM EVIDÊNCIAS (EBP)*
- *PORQUE A EBP É IMPORTANTE PARA OS PAÍSES EM DESENVOLVIMENTO*
- *CASOS PRÁTICOS*

**END EXTREME POVERTY.**  
 Goal: Decrease the percentage of people living on less than USD 25 a day to no more than 3 percent by 2030.

"To reach the 2030 goal, we must halve poverty once, then halve it again, and then nearly halve it a third time—all in less than one generation."  
 — Jim Yong Kim

**POVERTY**

ENVIRONMENTAL, SOCIAL, AND ECONOMIC SUSTAINABILITY 2030

Growth of the bottom 40 percent that is consistently lower than the average growth should be a cause for concern. No country has transitioned beyond middle-income status while maintaining high levels of inequality.

**PROSPERITY**

**PROMOTE SHARED PROSPERITY.**  
 Goal: Foster the welfare and income growth of the bottom 40 percent of the population in every developing country.

# PORQUÊ USAMOS EVIDÊNCIAS PARA O SETOR PÚBLICO

- Eficácia
- Eficiência
- Democracia
- Confiança
- Orientação sobre prestação dos serviços
- Transparência



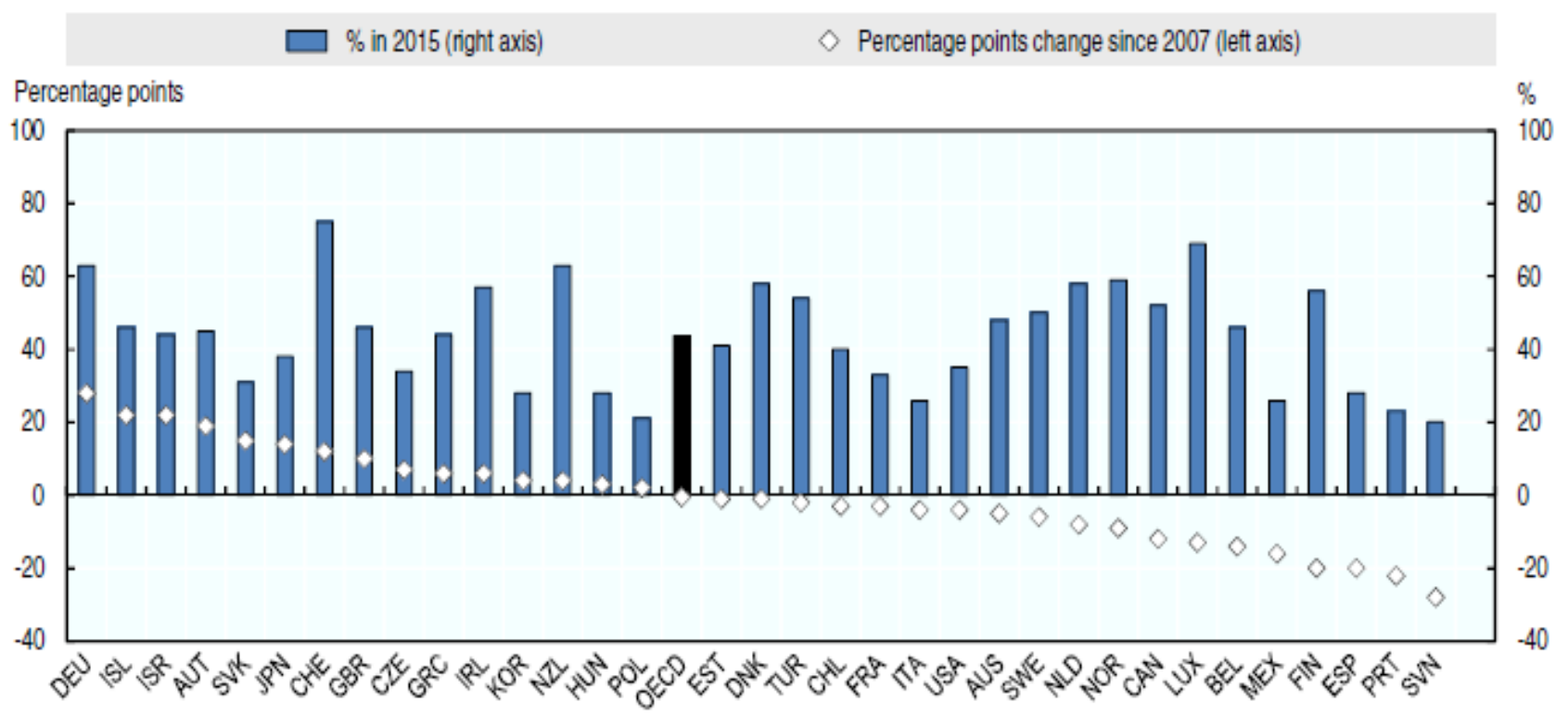
## CONFIANÇA

- A confiança influencia a relação entre cidadãos e governo.
- Os níveis de confiança nas instituições variam, mas a confiança na maioria dos órgãos públicos diminuiu desde 2007.
- Restaurar a confiança no governo é essencial.



# CONFIANÇA

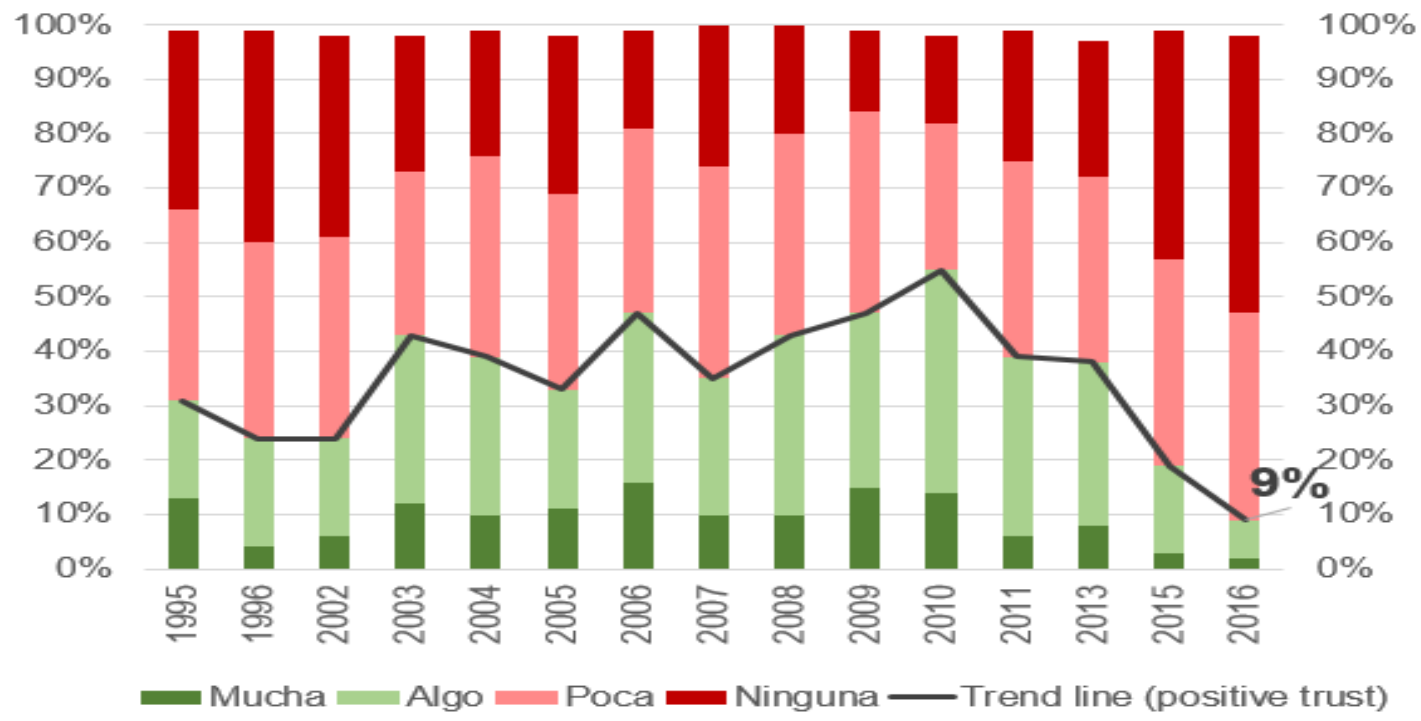
## Confidence in national government in 2015 and its change since 2007



Source: Gallup World Poll (database).

# CONFIANÇA

Nível de confiança no governo no Brasil, 1995-2016  
(Fração dos entrevistados)



## IMPACTO DA BAIXA CONFIANÇA

- Os governos não podem funcionar de forma eficaz.
- Diminui a geração de receita.
- Torna mais difícil para os governos implementar políticas.



## ORIENTAÇÃO SOBRE PRESTAÇÃO DOS SERVIÇOS

- O acesso a serviços de qualidade, como educação, saúde, transporte, segurança pública e justiça, é essencial para o desenvolvimento econômico e social.
- A provisão de serviços públicos é um componente essencial da ação governamental oferecida em troca dos pagamentos de impostos dos cidadãos.
- A experiência direta dos cidadãos e das empresas com esses serviços é importante para moldar suas atitudes em relação ao governo tanto local como nacional.

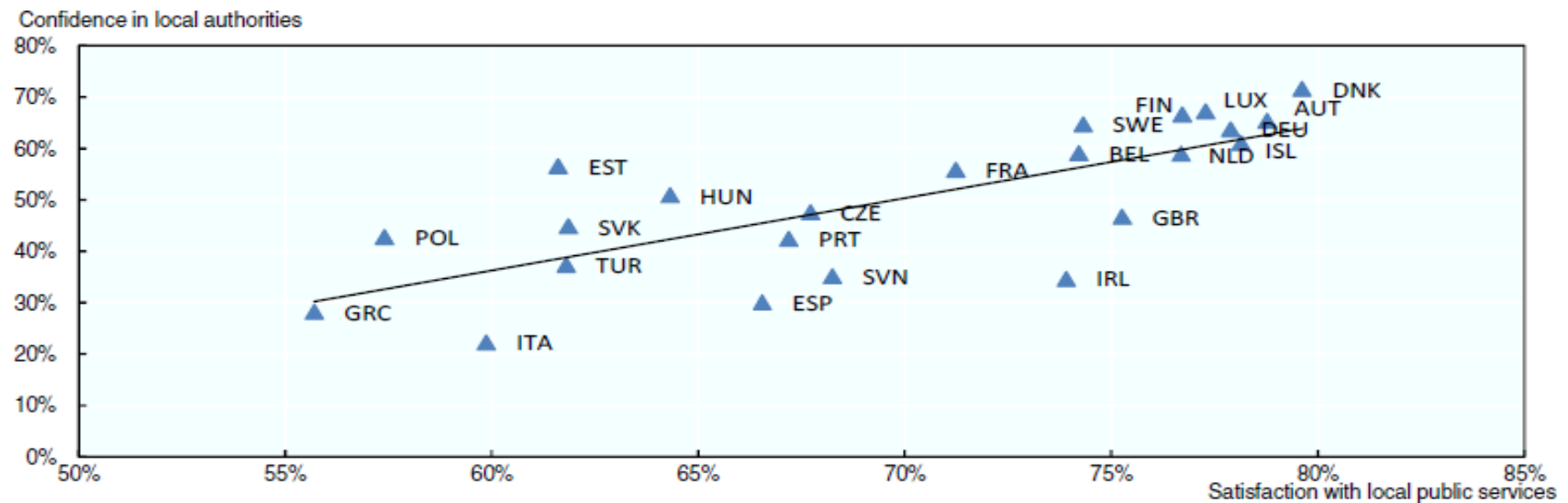




# ORIENTAÇÃO SOBRE PRESTAÇÃO DOS SERVIÇOS

## Satisfaction with local public services and confidence in local government

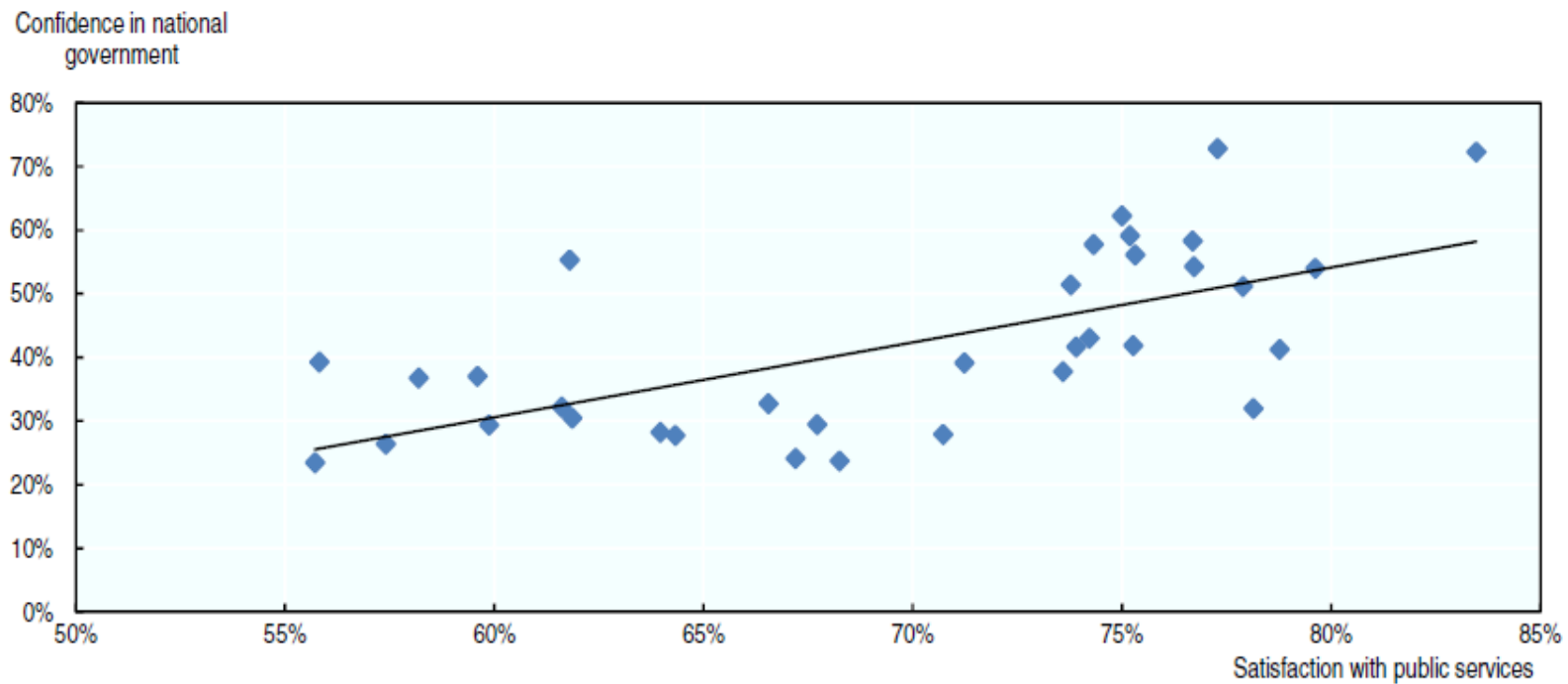
Correlation between the level of self-reported satisfaction with local services and self-reported confidence in local authorities in OECD-EU countries, 2008-2015



Source: Gallup World Poll (database) and Eurobarometer (database).

# ORIENTAÇÃO SOBRE PRESTAÇÃO DOS SERVIÇOS

## Satisfaction with local public services and confidence in national government



Source: Gallup World Poll (database).

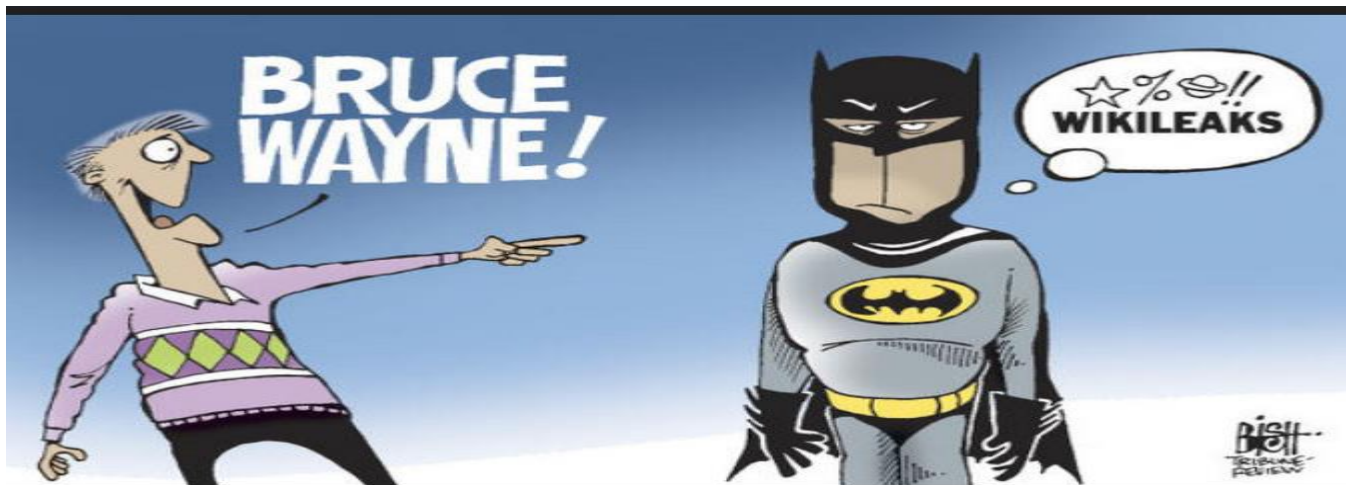
## ORIENTAÇÃO SOBRE PRESTAÇÃO DOS SERVIÇOS

- A satisfação das pessoas com os serviços públicos está positivamente relacionada à sua confiança no governo.
- A qualidade dos serviços públicos gera confiança para o quadro institucional dos governos.



# TRANSPARÊNCIA

- Ajudar o público a obter uma melhor compreensão das políticas e processos.
- Políticas, regulamentos e legislação abrangentes não são suficientes para garantir a transparência.
- O aumento da transparência pode, a princípio, reduzir a confiança.
- Extraordinário crescimento no monitoramento da despesa pública por cidadãos ou CSOs.
- Brasil-Inquérito sobre o Orçamento Aberto-Desempenho.



# TRANSPARÊNCIA

## INQUÉRITO SOBRE O ORÇAMENTO ABERTO 2015

## BRASIL

### TRANSPARÊNCIA (ÍNDICE DO ORÇAMENTO ABERTO)

# 77

EM 100

O Governo do Brasil fornece ao público informações **substanciais** sobre o orçamento.

### PARTICIPAÇÃO PÚBLICA

# 71

EM 100

O Governo do Brasil oferece ao público oportunidades **substanciais** de participarem no processo orçamental.

### CONTROLO ORÇAMENTAL

# 80

EM 100

**PELO CORPO LEGISLATIVO**  
O controlo orçamental por parte do corpo legislativo no Brasil é **adequado**.

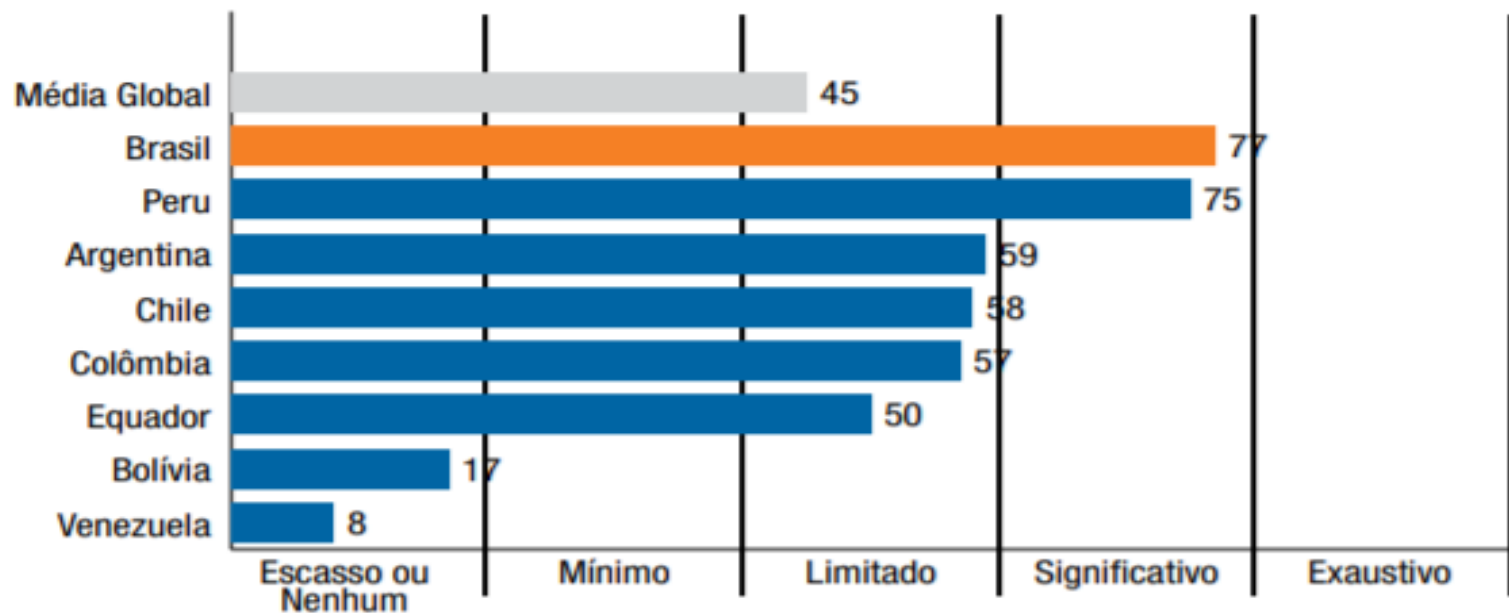
# 75

EM 100

**PELO AUDITOR**  
O controlo orçamental por parte da instituição suprema de auditoria no Brasil é **adequado**.

# TRANSPARÊNCIA

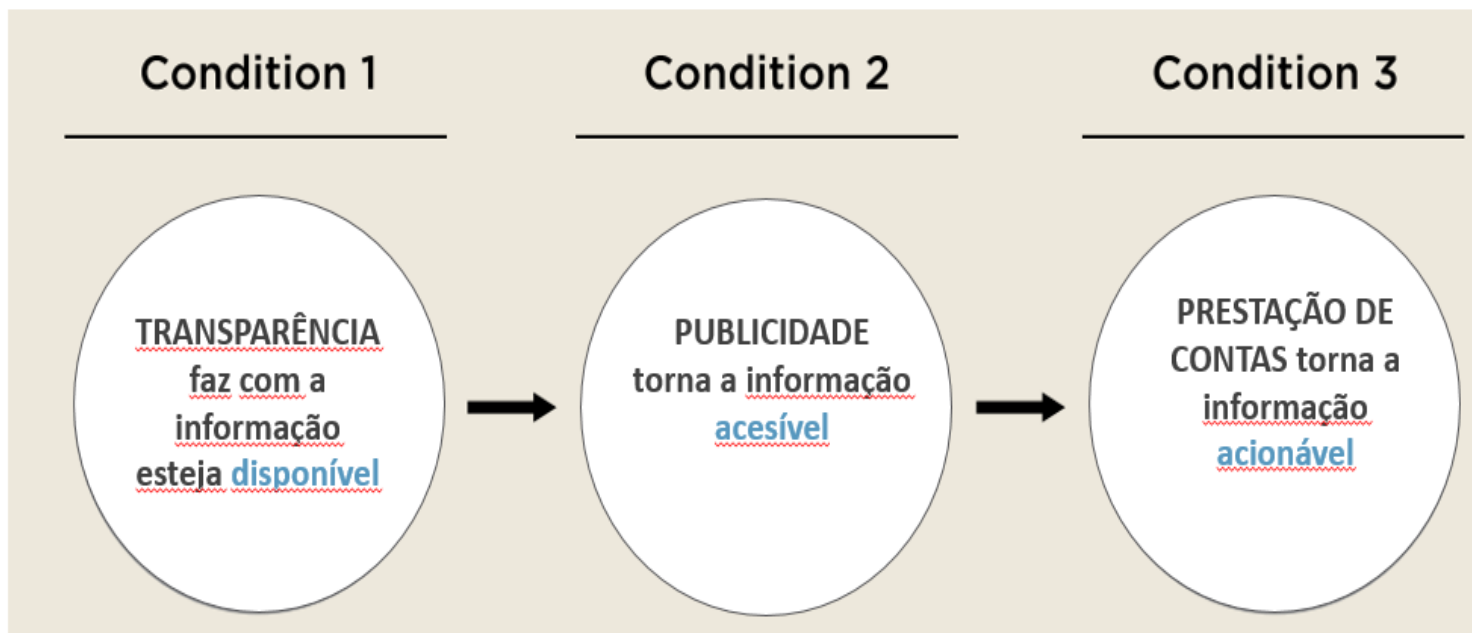
## Comparação Regional



O resultado do Brasil de 77 em 100 é substancialmente mais elevado do que o resultado médio global de 45, sendo o mais elevado da região.

# COMO CONSTRUIR A CONFIANÇA PÚBLICA - TRANSPARÊNCIA

Existem três condições que tornam efetivas as iniciativas de acesso à informação



# ELABORAÇÃO DE POLÍTICAS BASEADAS EM EVIDÊNCIAS (EBP) - O QUE É EBP?



- Discurso ou conjunto de métodos que informam o processo político.
- Defende uma abordagem mais racional, rigorosa e sistemática.
- As decisões políticas devem se informar mais pelas evidências disponíveis.
- Políticas pautadas em evidências sistemáticas parecem gerar melhores resultados.



# ELABORAÇÃO DE POLÍTICAS BASEADAS EM EVIDÊNCIAS (EBP) - PORQUE É IMPORTANTE?

Precisamos de evidências para:

- Entender.
- Estimar.
- Demonstrar.
- Determinar.
- Influenciar.
- Comunicar.

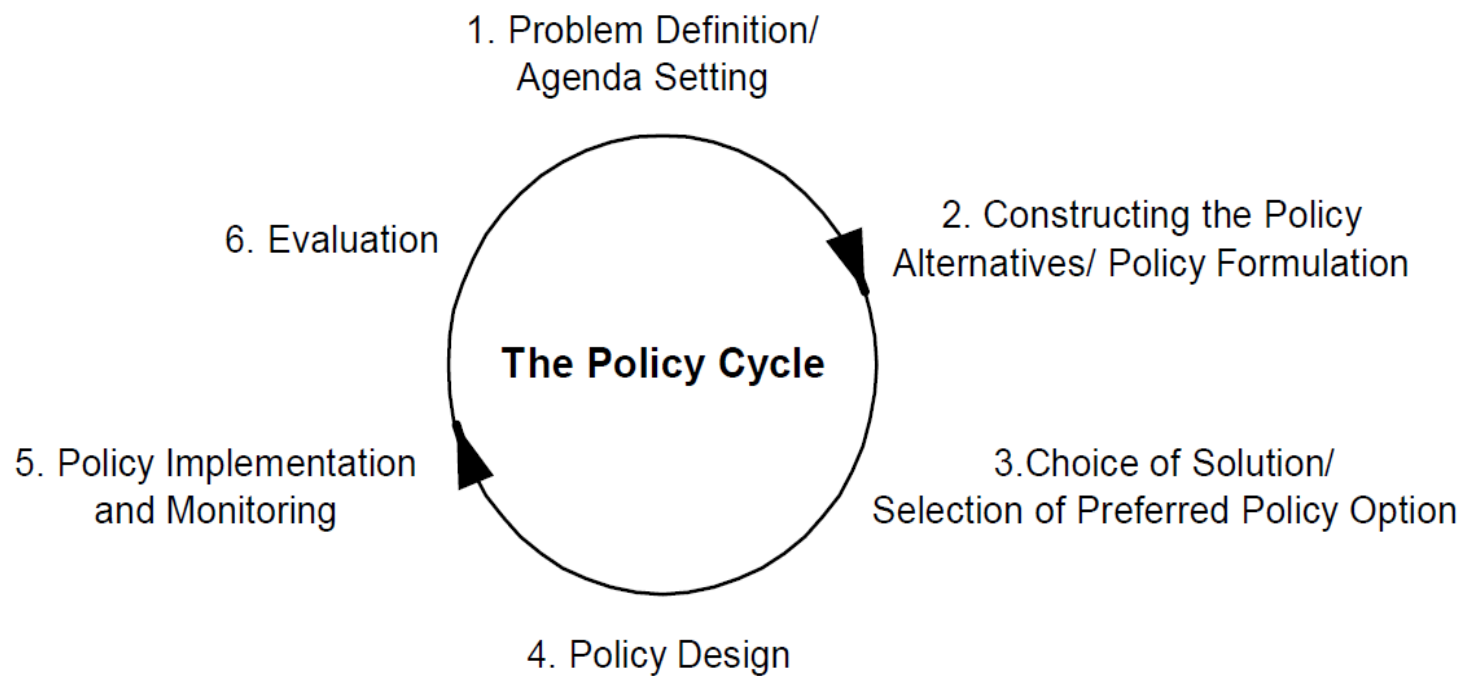


Opinion-based  
policy making



Evidence-based  
policy making

# ELABORAÇÃO DE POLÍTICAS BASEADAS EM EVIDÊNCIAS (EBP) - ETAPAS



# ELABORAÇÃO DE POLÍTICAS BASEADAS EM EVIDÊNCIAS (EBP) - EXEMPLOS DE MODELOS, MÉTODOS E ABORDAGENS

- Indicadores de performance.
- A abordagem lógica.
- Avaliação em bases teóricas.
- Pesquisas formais.
- Métodos rápidos de avaliação.
- Métodos participativos.
- Pesquisas de rastreamento dos gastos públicos.
- Análises de custo-benefício e custo-efetividade.
- Avaliação de impacto.



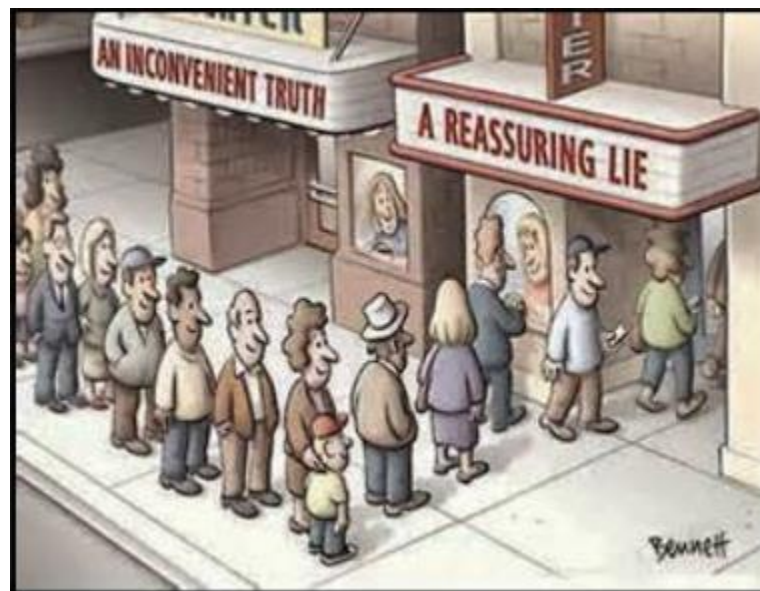
# ELABORAÇÃO DE POLÍTICAS BASEADAS EM EVIDÊNCIAS (EBP) - PROCESSO POLÍTICO

Fatores que limitam os processos de decisão pautados em evidências são:

- Velocidade.
- Superficialidade.
- Spin.
- Ignorância científica.

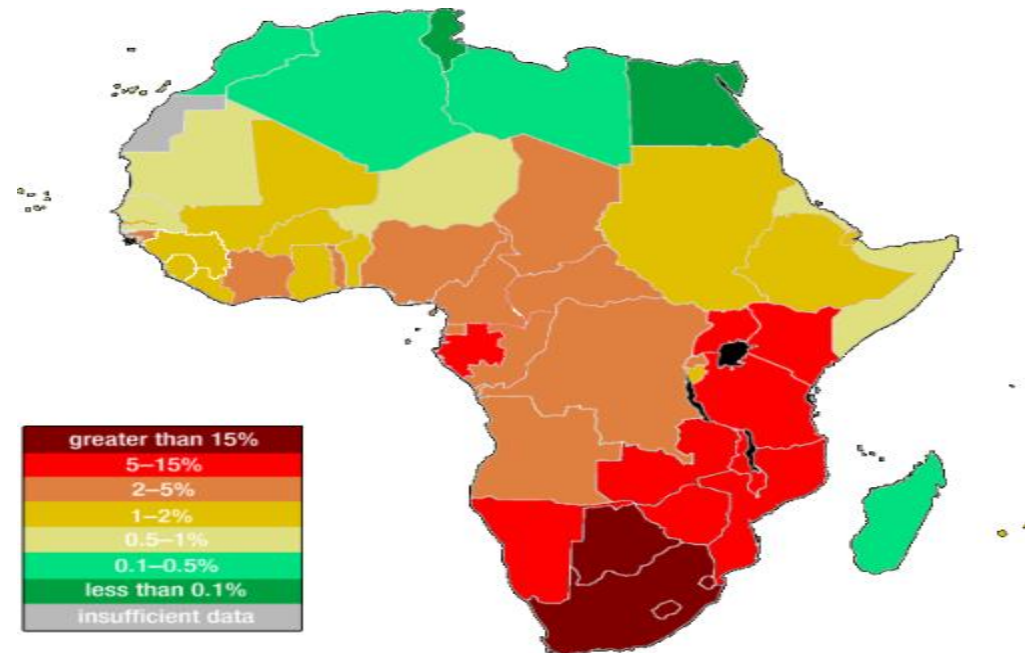


ARE WE TALKING ABOUT POLITICAL REALITY,  
MEDIA REALITY OR THE REAL REALITY?



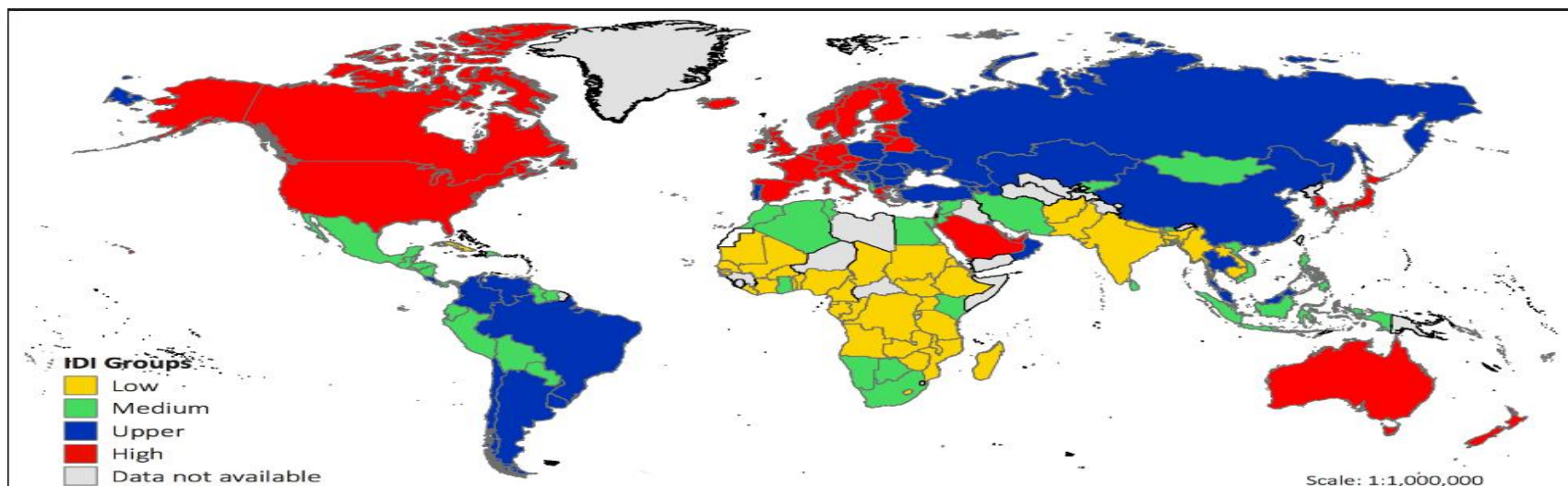
# PORQUE A EBP É IMPORTANTE PARA OS PAÍSES EM DESENVOLVIMENTO?

- Menos estabelecida em países em desenvolvimento.
- O Governo da Tanzânia.
- O Governo da África de Sul.



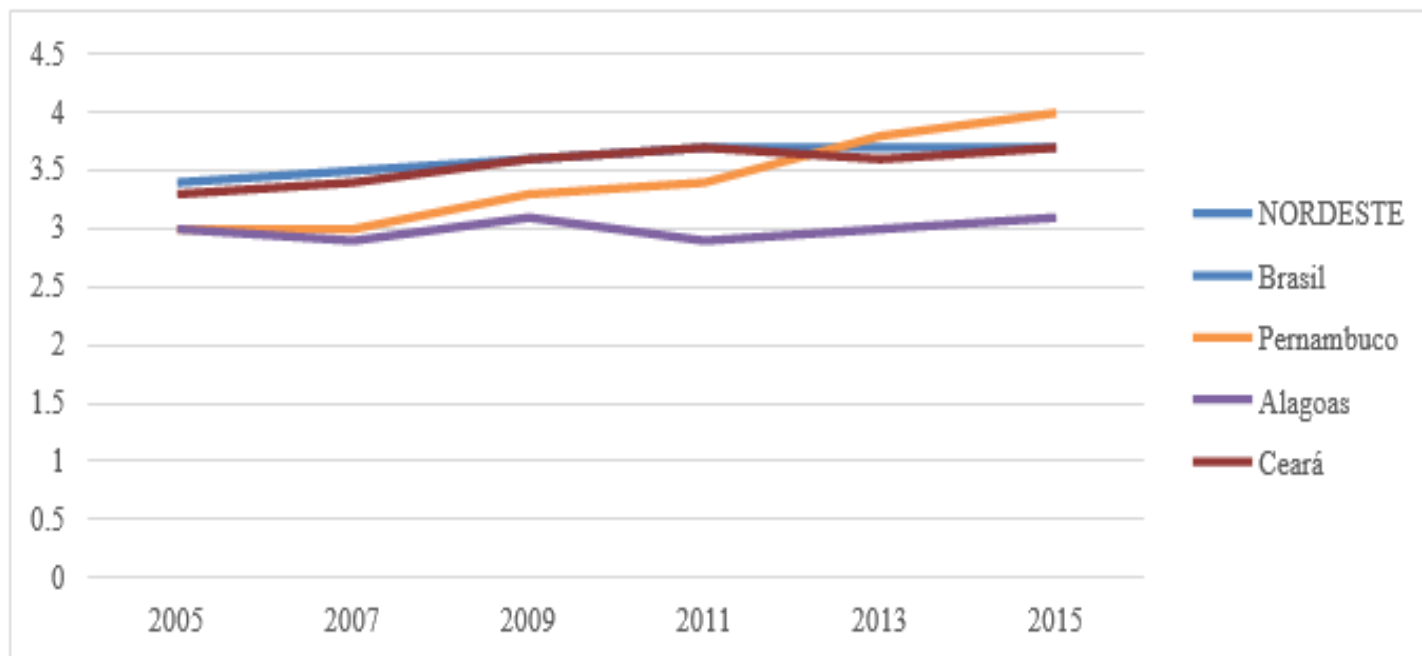
# TRADUÇÃO DA EBP PARA O CONTEXTO DO PAÍSES EM DESENVOLVIMENTO

- Contexto político, econômico e social.
- Capacidade.
- Recursos.
- Liberdade.



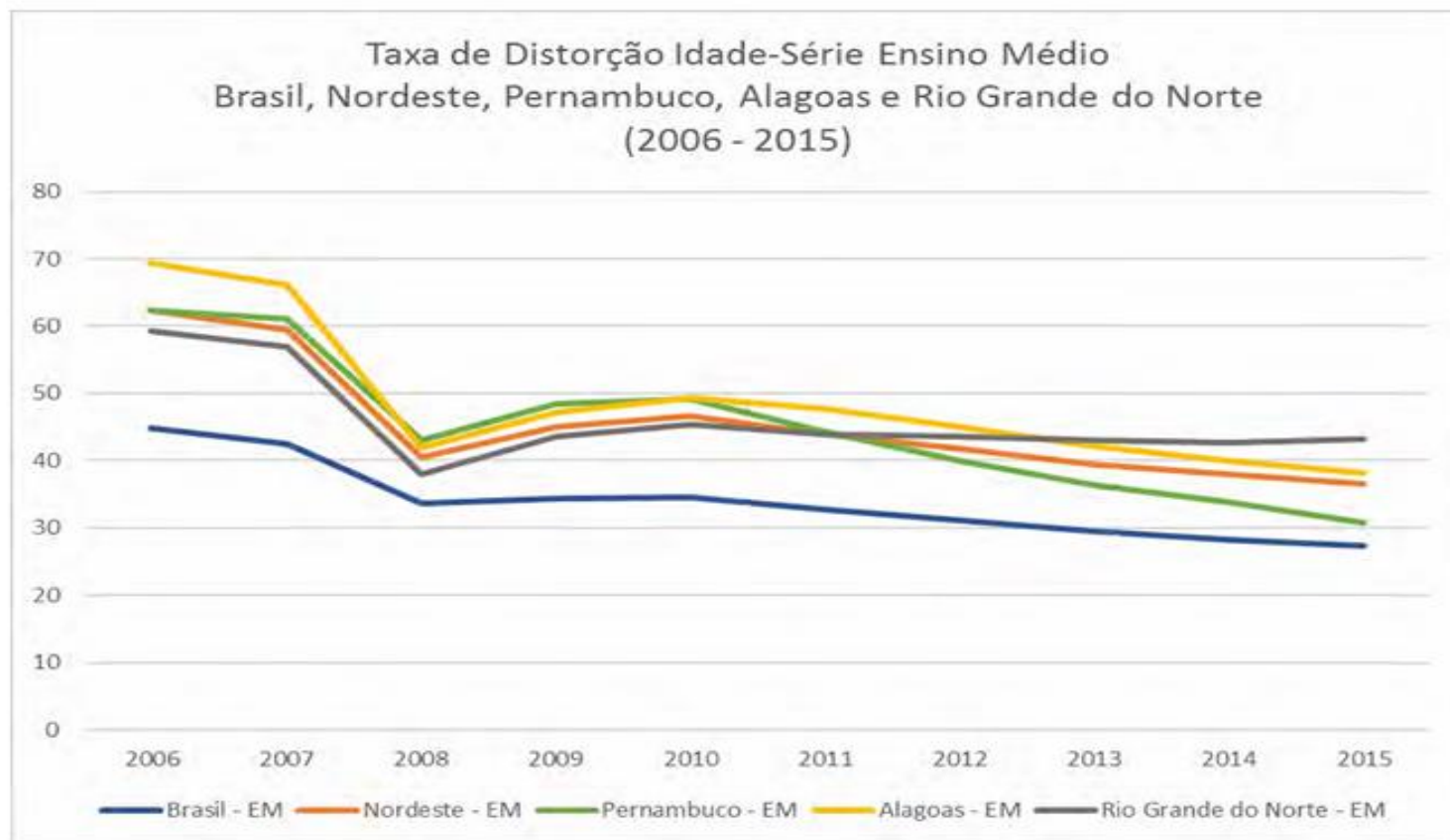
# CASOS PRÁTICOS - BRASIL - PROJETO DE PRESTAÇÃO DE CONTAS E RESULTADOS NA EDUCAÇÃO DE PERNAMBUCO

**Figure 1. Secondary Education IDEB (Pernambuco and Northeastern States), 2005–15**



Note: IDEB = Basic Education Development Index.

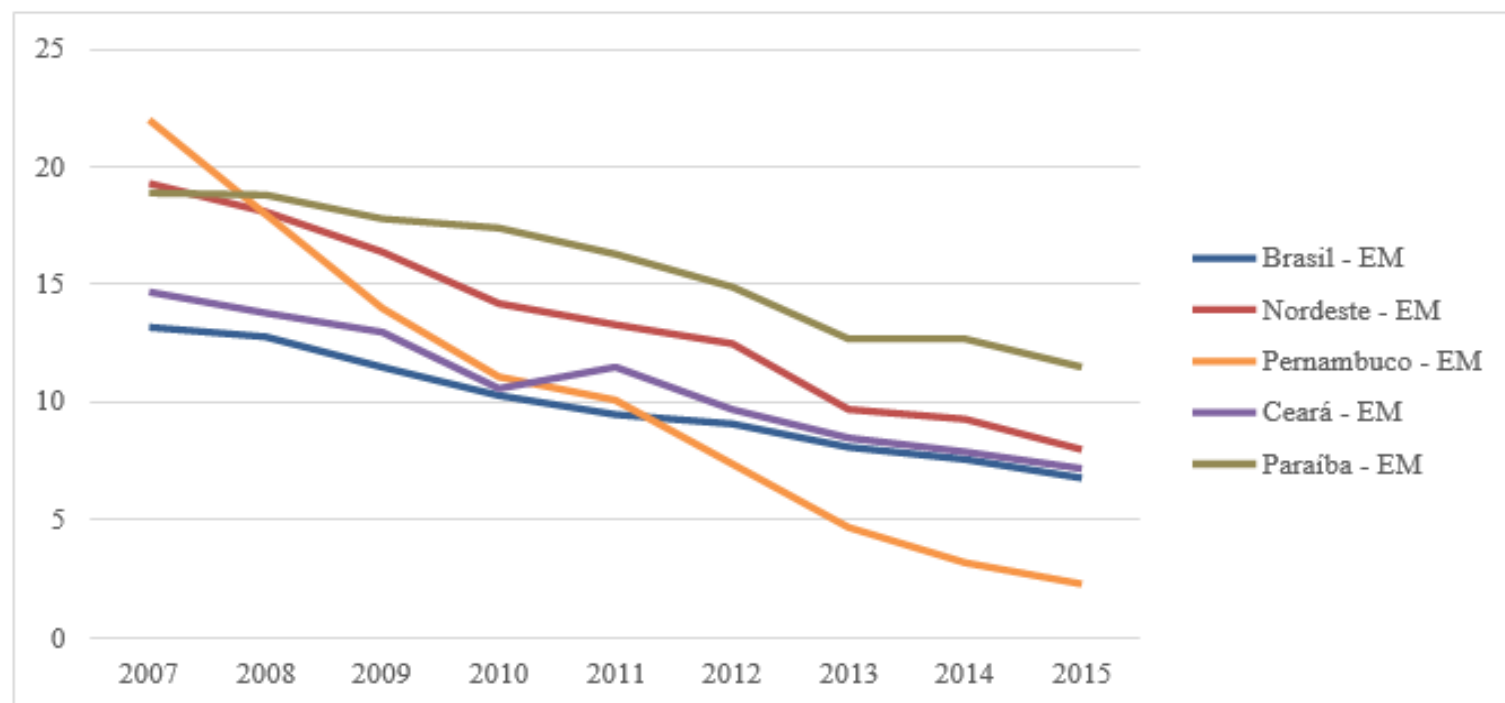
# CASOS PRÁTICOS - BRASIL - PROJETO DE PRESTAÇÃO DE CONTAS E RESULTADOS NA EDUCAÇÃO DE PERNAMBUCO





# CASOS PRÁTICOS - BRASIL - PROJETO DE PRESTAÇÃO DE CONTAS E RESULTADOS NA EDUCAÇÃO DE PERNAMBUCO

**Figure B.5. Dropout Rate for Secondary Education (Brazil, Pernambuco, Other Northeastern States), 2007–2015**



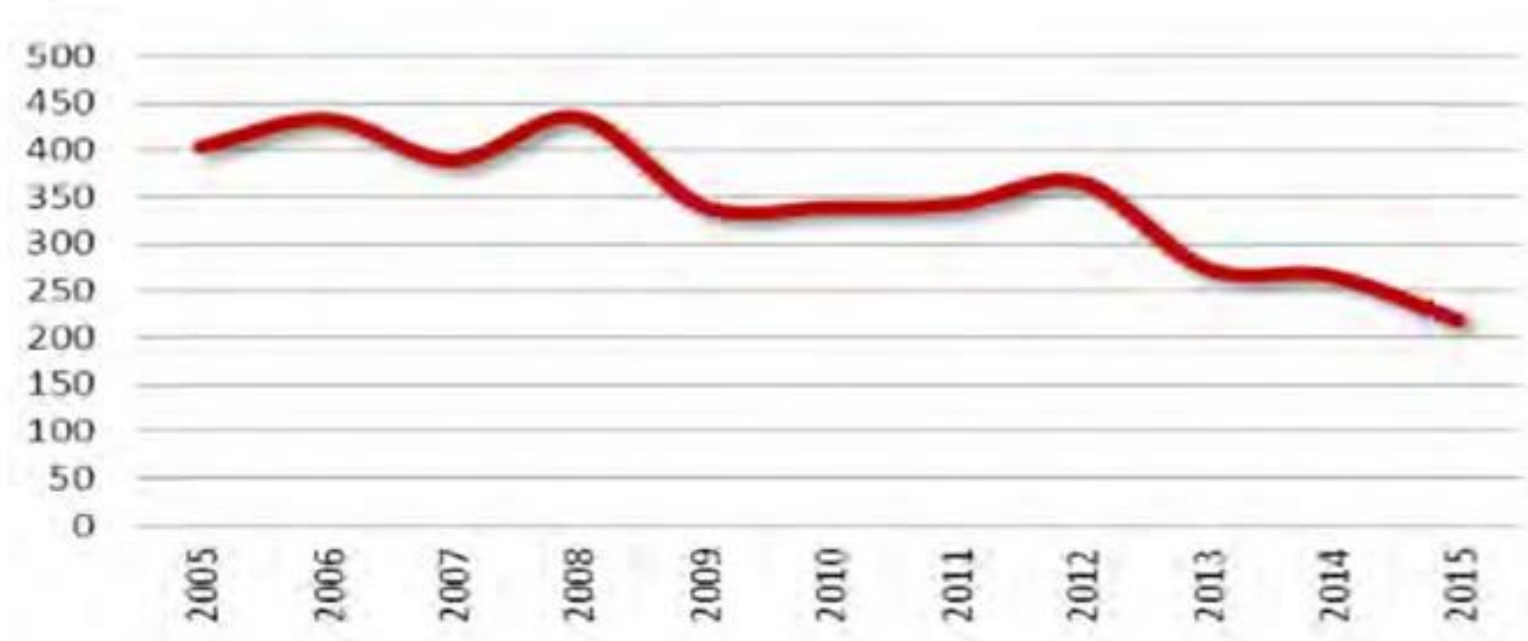
# CASOS PRÁTICOS - BRASIL - PROJETO DE PRESTAÇÃO DE CONTAS E RESULTADOS NA EDUCAÇÃO DE PERNAMBUCO



- Avançou substancialmente em seu modelo de gestão baseada em resultados no setor educacional.
- Os dados tornaram-se parte da conversa. Estes dados abertos e transparentes promoveram a responsabilização.
- Houve continuidade nas políticas e programas educacionais no governo estadual, apesar de haver múltiplos governadores. Esta continuidade estabilizou o sistema de monitoramento de desempenho para que os dados servissem como um loop de feedback para o sistema.
- A coleta de dados (relacionada aos indicadores de desempenho) foi fundamental para monitorar a eficácia dos serviços públicos.

# CASOS PRÁCTICOS - PROYECTO DE TRANSPORTE URBANO DE BUENOS AIRES

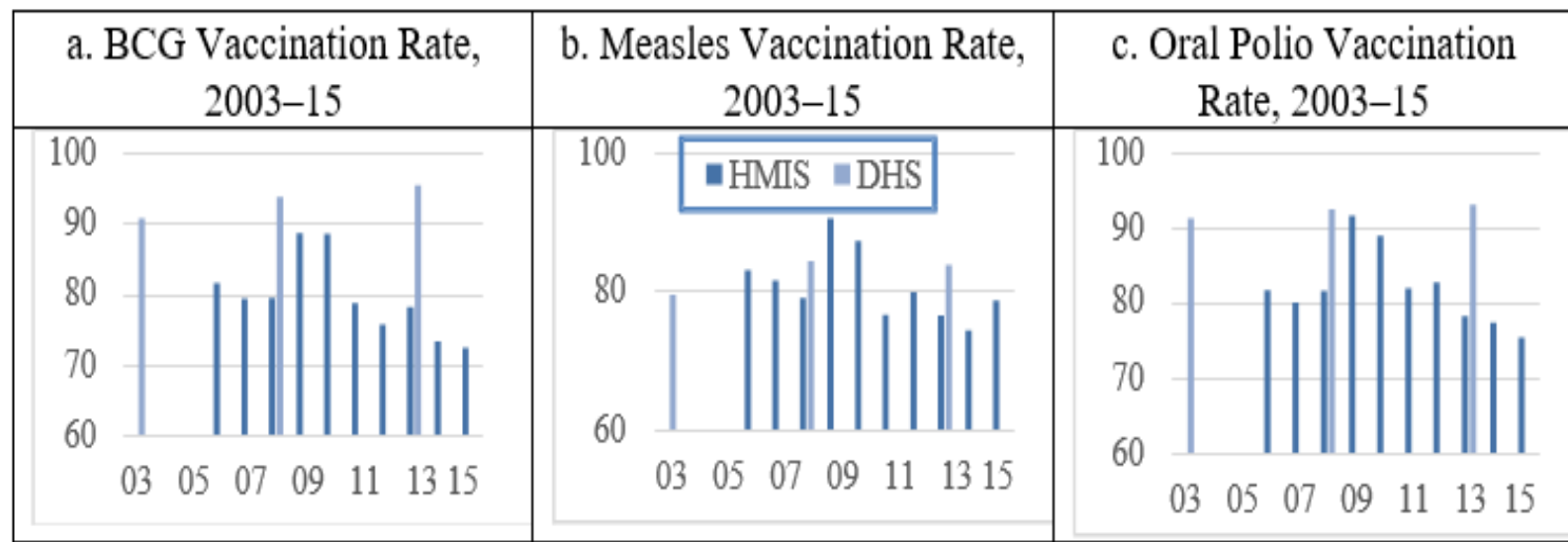
**Figure 4.2 . Number of Fatalities on the Buenos Aires Suburban Rail, 2005–15**



Source: CNRT Informe Estadístico Anual 2015—Red Ferroviaria de Pasajeros del Area Metropolitana de Buenos Aire.

# CASOS PRÁTICOS - PROJETO DO SETOR NACIONAL DAS FILIPINAS PARA REFORMA DA SAÚDE

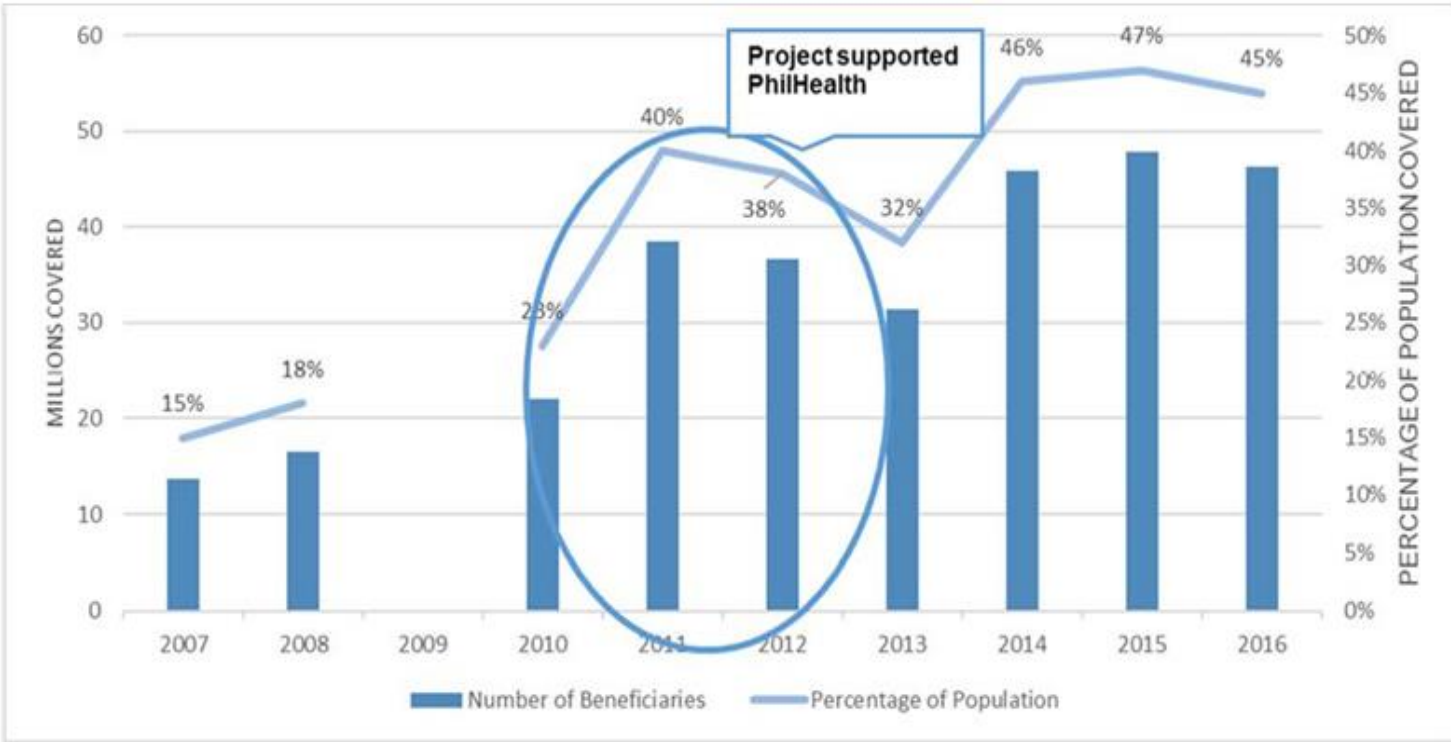
**Figure 2.2. Bacillus Calmette–Guérin, Measles, and Oral Polio Vaccination Rates, 2003–15**



Source: Philippines Health Data, Demographic and Health Surveys.  
 Note: BCG = Bacillus Calmette–Guérin.

# CASOS PRÁTICOS - PROJETO DO SETOR NACIONAL DAS FILIPINAS PARA REFORMA DA SAÚDE

**Figure 2.3. PhilHealth Coverage of the Poor Population**



Source: PhilHealth Annual Reports.  
 Note: Data from 2009 are missing.

# CASOS PRÁTICOS - PROJETO DE ELETRIFICAÇÃO RURAL DO PERU

**Table 4.1. Access to Electricity Service by Public Network, 2004–14 (percentage of total number of households)**

Area	Year										
	2004	2005	2006	2007	2008	2009	2010	2011	2012	2013	2014
<b>By residential area</b>											
Urban	94.3	94.7	96.2	95.8	97.0	97.5	98.1	98.4	98.6	98.8	98.9
Rural	32.0	34.6	39.6	45.5	50.1	55.1	58.6	64.2	68.6	71.6	74.5
<b>By region</b>											
Metropolitan Lima	98.0	98.7	98.8	98.4	99.2	99.3	99.3	99.6	99.7	99.6	99.5
Coastal	84.2	83.7	87.8	89.0	91.0	92.5	94.2	95.5	96.2	96.8	97.1
Sierra	58.0	60.6	64.9	69.7	73.5	76.0	79.3	82.0	84.6	86.3	88.2
Forest	56.9	59.4	62.3	61.5	66.0	69.9	71.5	75.0	77.7	80.1	80.9
<b>By region and residential area</b>											
Metropolitan Lima	98.0	98.7	98.8	98.4	99.2	99.3	99.3	99.6	99.7	99.6	99.5
Coastal urban	92.5	91.6	94.6	94.3	95.8	96.1	97.6	97.9	97.7	98.2	98.5
Coastal rural	39.7	39.8	47.9	57.9	61.4	68.3	71.0	79.3	84.9	86.3	86.5
Sierra urban	91.7	92.8	94.1	94.3	95.5	96.8	97.5	97.7	98.5	98.4	98.5
Sierra rural	33.0	35.8	41.6	49.1	53.8	57.8	62.2	66.9	71.3	74.4	77.9
Forest urban	88.4	89.4	93.3	92.1	94.3	94.6	96.0	95.9	97.1	98.0	97.8
Forest rural	23.9	27.3	28.2	25.1	30.6	37.6	38.5	46.3	49.8	53.7	55.7
<b>National total</b>	<b>75.7</b>	<b>77.2</b>	<b>80.2</b>	<b>82.0</b>	<b>84.7</b>	<b>86.4</b>	<b>88.1</b>	<b>89.7</b>	<b>91.1</b>	<b>92.1</b>	<b>92.9</b>

Source: Consorcio Macroconsult S.A. 2016, 22.

Note: Sierra refers to the mountainous regions of Peru.



***OBRIGADO!!***